

定休日チェック **Version 1.0**

マニュアル

定休日チェック Version 1.0

1. はじめに

1.1 はじめに

以前に、日本橋 でんでんタウン の定休日のリストを作ったことがありました。その時は、単なるリストであってあまり見やすいものではありませんでした。そこで、定休日リストをプログラム化できないかといろいろと考えたのですが、その結果がこの定休日チェック です。

もとは日本橋 でんでんタウン だけ調べることができればよいと考えていました。しかし、いろいろな方の意見などもあって、定休日のデータ・ファイルを替えることで、汎用の定休日チェック となるようにしました。ユーザーでデータ・ファイルを作るときのことについては、後で説明があります。

1.2 何をするプログラムか

店の名前から、その定休日や電話番号、そして住所、扱っている商品などを調べるプログラムです。

1.3 特色

開発言語に Visual Basic for MS-DOS (以下 VB DOS)を使ったことで MS-Windows に似たユーザー・インターフェイスを持っています。画面を見ただけで、その操作方法は直感的にわかることでしょう。

操作をするときは、マウスを使うことができます。もちろん、マウスがなくても操作は可能です。

日本橋 でんでんタウン の店の定休日などが入ったデータを同梱していますが、ユーザー自身でデータファイルを作ることで、汎用の定休日チェック として使うことができます。

なお、画面右上に時計と曜日の表示が出ます。カレンダーでわ

ざわざ調べなくても今日の曜日がわかります。

2. インストール

2.1 動作機種

80286 以上の CPU を持つ PC-9800 シリーズ(ただし、VX0/2/4 ハイレゾリューションモードを除く)で動作します。確認はしていませんが、EPSON 98互換機上でも動作すると思います。

動作確認機種は、PC-9801NS/R ・ PC-9801DS ・ PC-9821Xe
です。

2.2 動作OS

MS-DOS Ver.3.1 以上で動作します。MS-Windows の DOSプロンプトでの動作保証はできません。

2.3 ファイル構成

DEN10.LZH には以下のファイルが含まれています。

| | |
|-------------|------------------------------------|
| MOUSE.COM | Microsoft マウス・ドライバ Version 7.06 |
| VBDRT10.EXE | VBDOS ランタイム・ライブラリ |
| DEN10.BAT | 起動バッチ例 |
| DENDEN.EXE | 定休日チェック プログラム本体 |
| SHOP.DAT | 日本橋 でんでんタウン 店データ |
| SAMPLE.DAT | サンプル データ(ジョーシンのみ 抜粋) |
| DEN.HLP | 定休日チェック ヘルプ・ファイ ル |
| USER.INI | ユーザー情報ファイル |
| DEN10.DOC | ドキュメント |

2.4 インストール

LHA を使って解凍した後に、上記のファイルを同一のディレクトリにすべてコピーしてください。

コピーした後で、USER.INI をエディタを使って編集してください。

この USER.INI には、あなたの名前を入れてください。なお、USER.INI は編集しなくてもかまいません。

3. 操作方法

3.1 起動方法

DENDEN.EXE のあるディレクトリにカレント・ディレクトリを移動して DEN10.BAT を起動するか、もしくは、

DENDEN.EXE <CR>

と MS-DOS のコマンドラインで入力してください。

付属のマウスイボを先に起動させておくと、マウスを使うことができます。

3.2 起動時オプション

書式

DENDEN [datafile]

オプションでデータ・ファイル名を指定すると、任意のデータ・ファイルを使うことができます。例えば、同梱の SAMPLE.DAT を使うときは

DENDEN SAMPLE.DAT と入力します。

何も指定しない場合(デフォルト)は、カレントの SHOP.DAT です。

なお、データ・ファイルを指定するときは、必ず拡張子まで入力してください。

5. 最後に

今回は、初めてのプログラム公開となります。そのため、多くのバグがあるかもしれません。そのへんのところはお許し願います。また、エラー対策、つまりデータ・ファイルがカレント・ディレクトリにないなどの対策はしていません。すべてのファイルが揃っていれば、問題なく動くようになっているはずですが。

エラーが起きたときには、そこでプログラムは異常終了します。その際はエラーのおこる原因を取り除いてプログラムを再起動してください。エラーの起きる原因がわからないときは、その時に画面に表示されるメッセージをそえて私までお問い合わせください。

エラーの起きる場合、大概は必要なファイルがないという原因でしょう。また、自作のデータ・ファイルを使っているときには、フィールドの項目数が足りないなどが異常の原因と考えられます。

データ・ファイルへはシーケンシャル・アクセスのため、データ・ファイルが大きくなればなるほど、動作は鈍くなります。あらかじめご了承ください。

なお、この場を借りて、公開に先出ってテストに協力していただいた さんにお礼申し上げます。

6. 著作権、再配布について、免責

6.1 マウス・ドライバ

付属のマウス・ドライバは Microsoft が著作権を有するソフトウェアです。再配布は、以下の条件において認められています。

1. 配布する人が、VBDOS のオフィシャル ユーザーであること。
2. VBDOS の実行形式ファイルに添付して配布すること。
3. VBDOS の実行形式ファイルの実行以外の目的には使用しないこと。

4. 再配布の対象者にこの再配布条件を確実に伝えること。
つまり、単独で配布することは禁止されています。
DENDEN.EXE を実行する以外の目的には使うことができません。
マウス・ドライバの取り扱いには十分注意してください。

6.2 ランタイム・ライブラリ

VBDRT10.EXE **VBDOS**ランタイム・ライブラリは、
DENDEN.EXE を実行する際に必要となります。このライブラリ
には、プログラム実行時の関数などのコードが含まれているもの
です。

これもマウス・ドライバと同じく **Microsoft** が著作権を有しま
す。再配布は **DENDEN.EXE** と同時をのぞいてできません。

6.3 その他のファイル、再配布、免責

上記2ファイルを除くファイルは、**JE3JOV** が著作権を有します。
ただし、フリー・ソフトとし、再配布は自由です。再配布のとき
には**DEN10.LZH** のままで行ってください。**Microsoft** が著作権を
もつファイルも含まれているので、取り扱いには十分注意してく
ださい。

BBS への転載は、私までご連絡いただければ幸いです。雑誌等
の出版物への掲載(そんなことはないでしょうが・・・)は、私への
事前の連絡を必要とします。

なお、この 定休日チェック を使うことで生じたいかなる損害
に対しても私は責任を負いません。

連絡先 e-mail:

7. 履歴

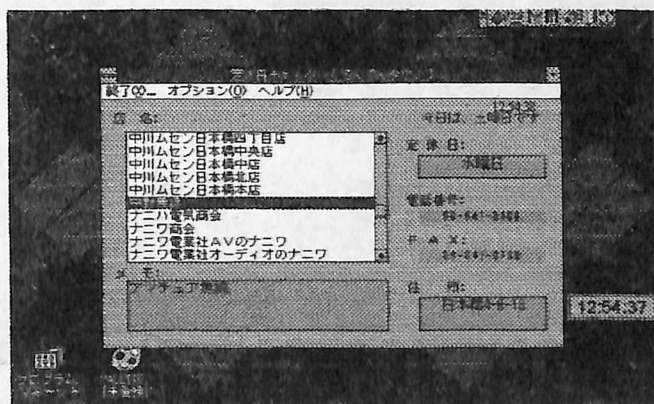
1995.06.05 定休日チェック Version 1.0 公開

8. その他

付属の SHOP.DAT は、NTT発行の職業別電話帳をもとに電化新聞社の Be-VAP、雑誌広告、実地調査のデータを独自に付加したものです。データ等の間違いや追加情報があれば是非お寄せください。次回のバージョン・アップのときに反映させていただきます。また、自作のデータ・ファイルで「こういうのを作りました」というくあなたならではの使い方もお聞きしたいと思っています。

今後の展望としては、調べたい店のデータをできるだけ速く検索できるようにするために改良するつもりです。それに、印刷などの他の機能も含めていきたいです。Windows 対応版も後々は公開できたらと考えています。

Copyright(C) 1995 JE3JOV



開発中のWindows版定休日チェック

この製品は、従来の製品と異なり、.....

この製品の最大の特徴は、.....
.....
.....
.....
.....
.....
.....
.....
.....
.....

6.3 その他のファイル、高圧電、電流

この製品のファイルは、.....
.....
.....
.....

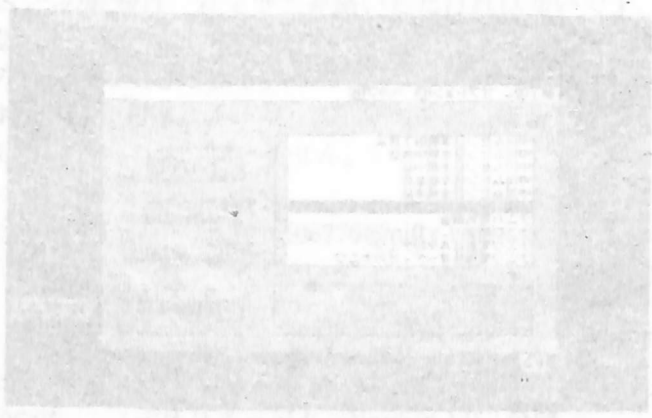


図 7.1 Windows 環境下での製品画面

7. 保証